



กรมสนับสนุนบริการสุขภาพ
Department of Health Service Support

Agenda Style

ข้อมูลหน่วยงานศูนย์สนับสนุนบริการสุขภาพที่ 10

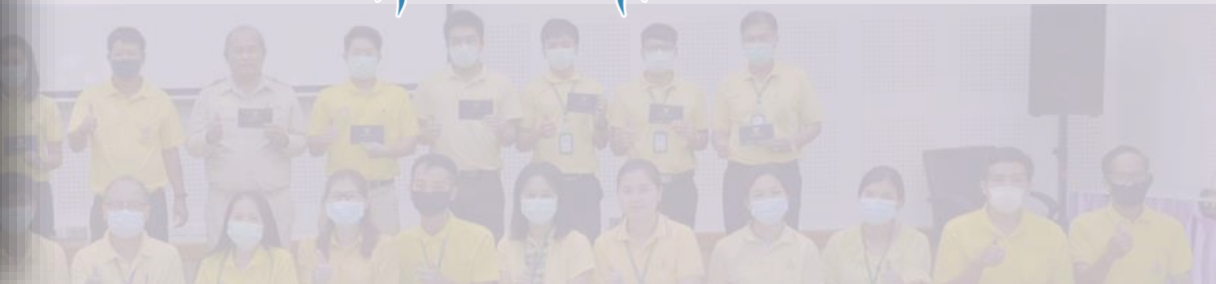




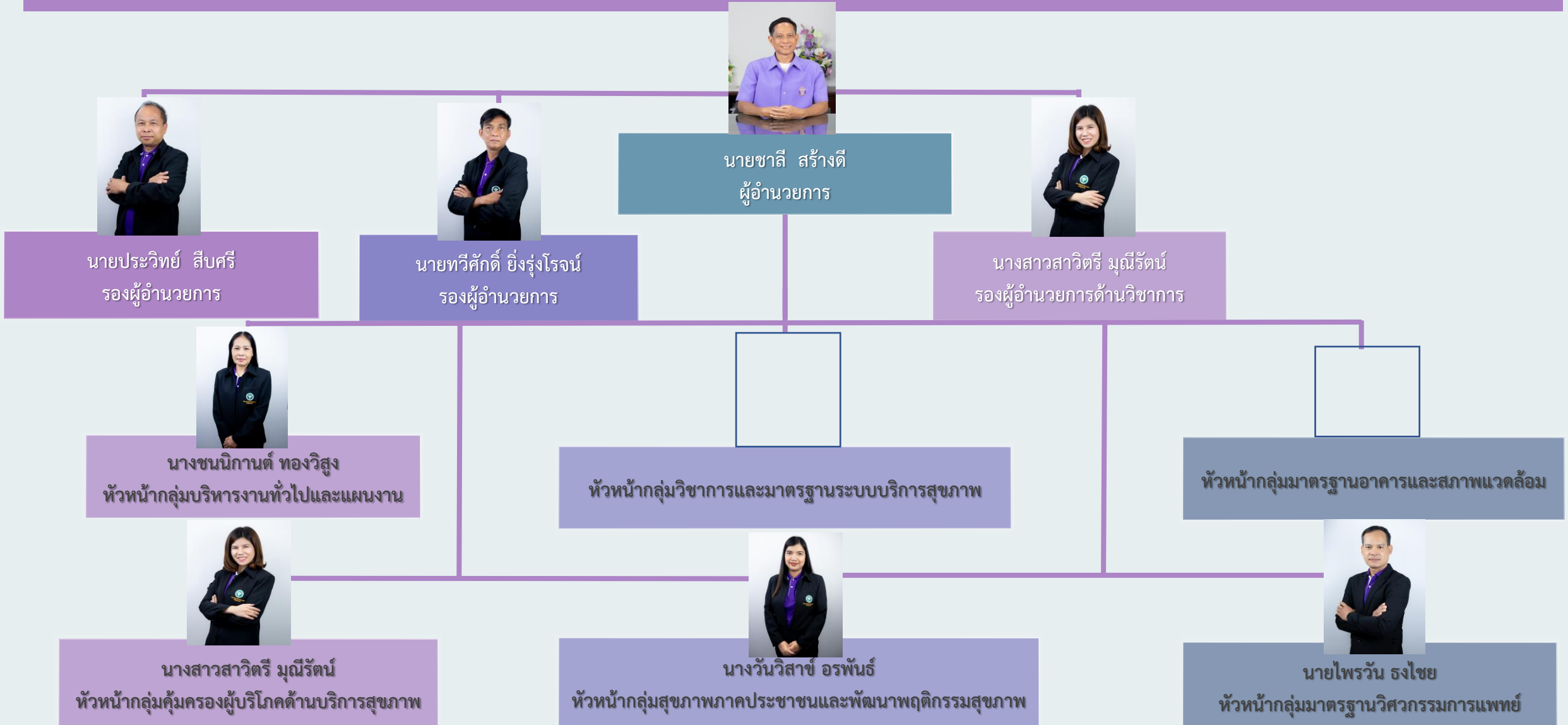
กรมสนับสนุนบริการสุขภาพ
Department of Health Service Support



ศูนย์สนับสนุนบริการสุขภาพที่ 10 กรมสนับสนุนบริการสุขภาพ

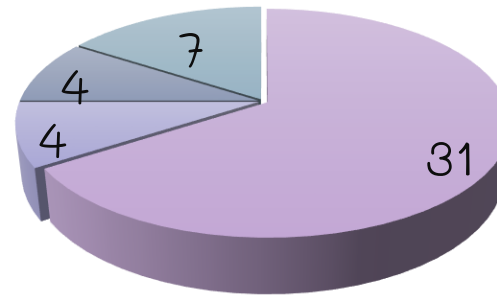


โครงสร้างศูนย์สนับสนุนบริการสุขภาพที่ 10



อัตรากำลังและข้อมูลบุคลากรของศูนย์สนับสนุนบริการสุขภาพที่ 10

อัตรากำลังบุคลากร ศบส.10 (46 คน)



■ ข้าราชการ
 ■ พนักงานราชการ
 ■ ลูกจ้างประจำ
 ■ จ้างเหมาบริการ



ข้าราชการ : 7
 ลูกจ้างประจำ : 2
 จ้างเหมาบริการ : 2



ข้าราชการ : 11
 ลูกจ้างประจำ : 2
 จ้างเหมาบริการ : 1



ข้าราชการ : 13
 พนักงานราชการ : 4
 จ้างเหมาบริการ : 4

ข้อมูล Generation บุคลากร ศบส.10 ณ 15 กรกฎาคม 2564

มาตรการ Covid-19 ศบส.10

ไวรัสโคโรนา 19 ป้องกันได้



โปรดอย่าเอื้อเฟื้อ เชื้อไวรัสแก่ผู้อื่น
ใส่หน้ากากอนามัยทุกครั้ง
เมื่อเป็นหวัดหรือเข้าที่แออัด



สายด่วน 1422

ที่มา : กรมควบคุมโรค



ไวรัสโคโรนา 19 ป้องกันได้



หยุดงานสัปดาห์...เจ้านายและเพื่อนๆจะรัก
มีไข้ไอจาม
หยุดอยู่บ้านดูอาการ



สายด่วน 1422

ที่มา : กรมควบคุมโรค



อยู่บ้าน หยุดเชื้อ เพื่อคนที่คุณรัก




fb:soq.qlen

ไวรัสโคโรนา 19 ป้องกันได้



ใส่หน้ากากเข้าหากันได้บุญ
ใส่หน้ากากอนามัยทุกครั้ง
เมื่อเป็นหวัดหรือเข้าที่แออัด



สายด่วน 1422

ที่มา : กรมควบคุมโรค





THANK YOU

Insert the Subtitle of Your Presentation